

# Electric GUITARS



## FREEWHEELER

ALBUM TOUR 2021

SUPPORT:

STINE VEGA

04. NOV THE TIVOLI, HELSINGBORG  
05. NOV MANTZIUSLIVE, BIRKERØD  
06. NOV KULTURCENTER JAMMERBUGT, AABYBRO  
11. NOV VERSHUSET, NÆSTVED  
12. NOV KULISSELAGERET, HORSENS  
13. NOV KOSMORAMA, BRAMMING  
18. NOV GRIBSKOV KULTURSAL, GRIBSKOV

19. NOV TEMPLET, LYNGBY  
20. NOV TAASTRUP TEATER  
25. NOV SLAGELSE MUSIKHUS  
26. NOV PAVILLONEN, GRENÅ  
27. NOV TØJHUSET, FREDERICIA  
04. DEC TOBAKSGAARDEN, ASSENS  
09. DEC AMAGER BIO, KØBENHAVN

10. DEC VIFTEN, RØDOVRE  
11. DEC GIMLE, ROSKILDE  
16. DEC GAZZVÆRKET, AABENRAA  
17. DEC SKIVE TEATER  
18. DEC SØNDERBORGHUS  
23. DEC POSTENLIVE, ODENSE



LIVE NATION



# Electric GUITARS

## FREEWHEELER

### ALBUM TOUR 2021

*SUPPORT:*

STINE VEGA

04. NOV THE TIVOLI, HELSINGBORG  
05. NOV MANTZIUSLIVE, BIRKERØD  
06. NOV KULTURCENTER JAMMERBUGT, AABYBRO  
11. NOV VERSHUSET, NÆSTVED  
12. NOV KULISSELAGERET, HORSSENS  
13. NOV KOSMORAMA, BRAMMING  
18. NOV GRIBSKOV KULTURSAL, GRIBSKOV

19. NOV TEMPLET, LYNGBY  
20. NOV TAASTRUP TEATER  
25. NOV SLAGELSE MUSIKHUS  
26. NOV PAVILLONEN, GRENÅ  
27. NOV TØJHUSET, FREDERICIA  
04. DEC TOBAKSGAARDEN, ASSENS  
09. DEC AMAGER BIO, KØBENHAVN

10. DEC VIFTEN, RØDOVRE  
11. DEC GIMLE, ROSKILDE  
16. DEC GAZZVÆRKET, AABENRAA  
17. DEC SKIVE TEATER  
18. DEC SØNDERBORGHUS  
23. DEC POSTENLIVE, ODENSE



LIVE NATION



# Indholdsfortegnelse

<b>Workflow</b>	<b>s. 4</b>
<b>Margen &amp; Beskæring</b>	<b>s. 5</b>
<b>Layout</b>	<b>s. 5</b>
<b>Farver</b>	<b>s. 5</b>
<b>Typografi</b>	<b>s. 6</b>
<b>Grid, Styles &amp; Tables</b>	<b>s. 6</b>
<b>Eksportering</b>	<b>s. 7</b>

**Niels  
Beier**

Mediegrafikerelev  
Multimediedesigner

## Opsætning af tournéplakat

Jeg havde gennem mit freelance arbejdet fået til opgave at lave en tournéplakat for bandet Electric Guitars. Bandet skulle snart udgive deres næste album, og i den forbindelse ville de gerne have en tournéplakat i samme stil og tone som albumcoveret.

## Ogavebeskrivelse

Designet skulle udarbejdes i et A-format, hvorefter arbejdsfilerne skulle sendes som package til bandets pladeselskab, som efterfølgende ville sende det videre til et relevant trykkeri. Derfor var det vigtigt filstrukturen og workflowet var i orden, da jeg vidste et eksternt bureau skulle arbejde med filerne efterfølgende.



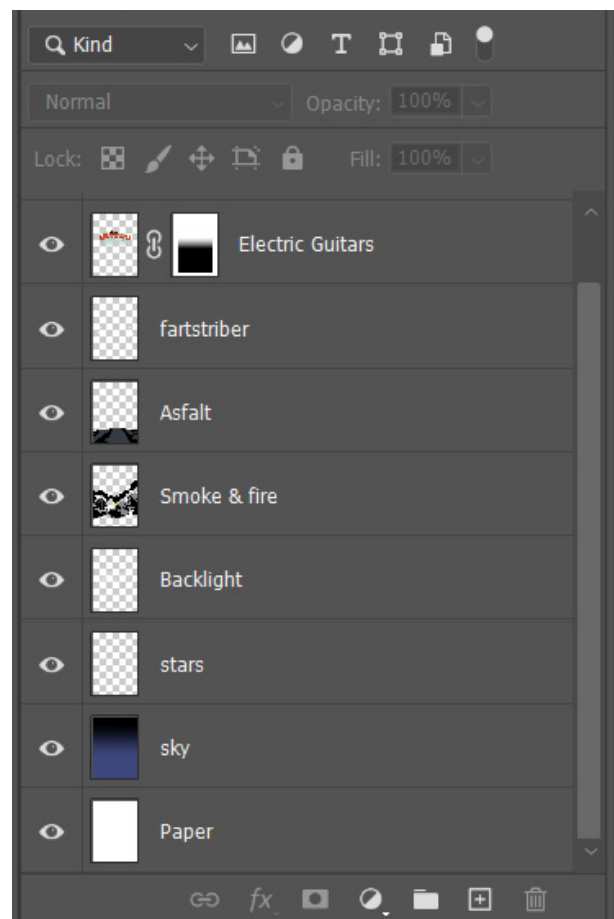
## Workflow

Jeg startede med at kategorisere arbejdsfilerne jeg havde fået af artisten, og sorterede ud i hvad jeg kunne bruge.

Der var tilsendt en .psd fil med pladecoveret, hvor alle designelementer var i flere grupperinger. Jeg startede med at sortere dem ud i individuelle lag, for lettere at kunne manipulere designet.

Herefter tilpassede jeg til A4-format, ved at forhøje det og forlænge himlen opad.

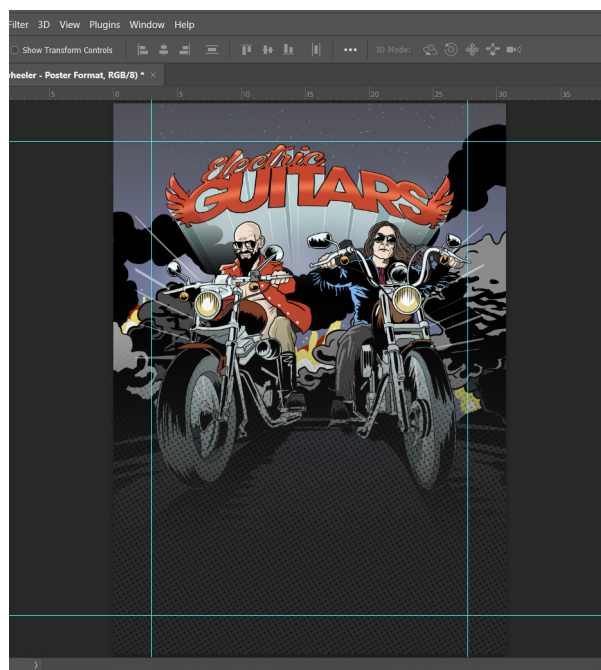
Jeg arkiverede .psd filen som en kopi, uden at overskrive originalfilen, i tilfælde af jeg havde brug for at gå tilbage og låne fra det oprindelige dokument.



## Margen & Beskæring

Jeg oprettede en ny .psd fil, og lavede mit canvas i 307 x 430mm. Jeg vidste plakaten skulle trykkes, og ville derfor sikre mig der var nok plads på artworket, til at der kunne gå 5mm beskæring hele vejen rundt om dokumentet senere hen i layout fasen.

Samtidig sikrede jeg mig der var 30mm margin fra dokumentets kanter ind til de vigtigste designelementer, for at undgå noget blev dækket til af eventuelle gadeskilte og plakatrammer, når plakaten skulle distribueres rundt til diverse spillesteder.



## Layout

Plakatens grafik er klar til InDesign, hvor jeg ville fortsætte opsætningen af tekst. Her tilføjede jeg "Freewheeler" og "Stine Vega" elementerne, som også var blevet tilsendt som separate filer. Ydermere placerede jeg de nødvendige sponsorlogoer nær dokumentets bund.

## Farver

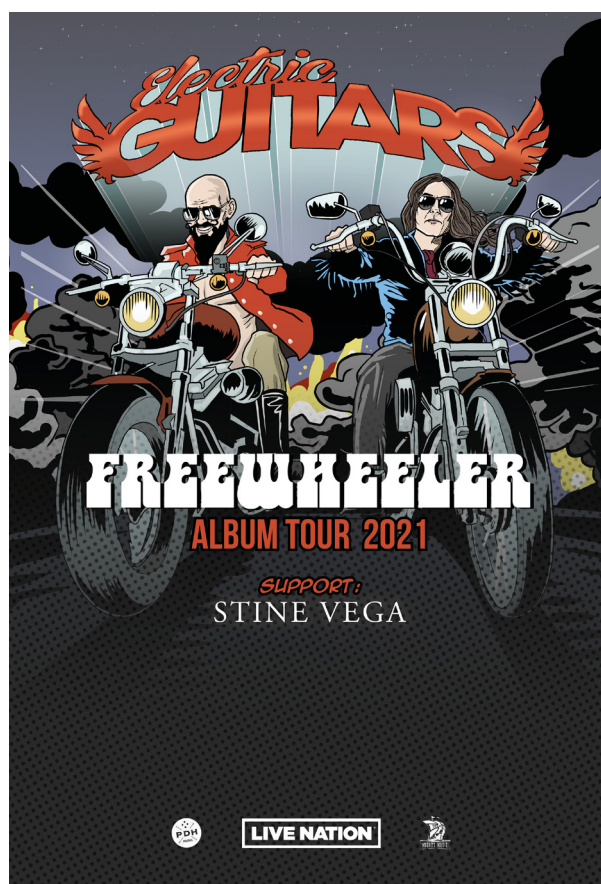
Alle farver i det udleverede materiale var i CMYK, og jeg blev derfor i samme farveskema, for at gøre det lettere for trykkeriet at printe, forhåbentligt uden nogle farveproblemer.

CMYK: 0 - 0 - 0 - 0: Hvid

CMYK: 71 - 61 - 57 - 70: Mørk antracitgrå.

CMYK: 100 - 100 - 100 - 100: Sort

CMYK: 15 - 80 - 85 - 5: Kastanjerød.



# Typografi

Font: **ANIME ACE**

Fontstørrelse: 14

Vægt: Bold

Anime Ace blev tilsendt sammen med arbejdsfilerne, og jeg bibeholdt den som element til "support" underrubrikken, som et vip med hatten til tegneserie-stilen.

Font: **BEBAS NEUE**

Fontstørrelse: 12pkt/17,5 pkt

Vægt: Regular, Bold

Jeg valgte at bruge Bebas Neue til underrubrik og brødtekst, for at skabe en smule kontrast mellem de dekorative fonte der ellers blev brugt i designet.

## Grid, Styles & Tabs

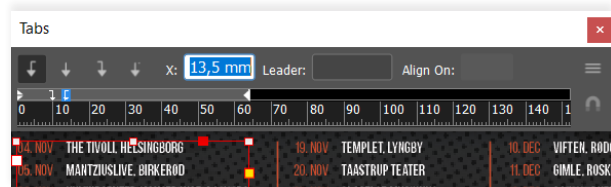
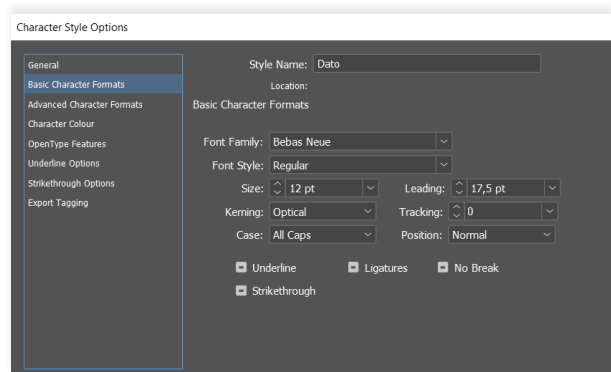
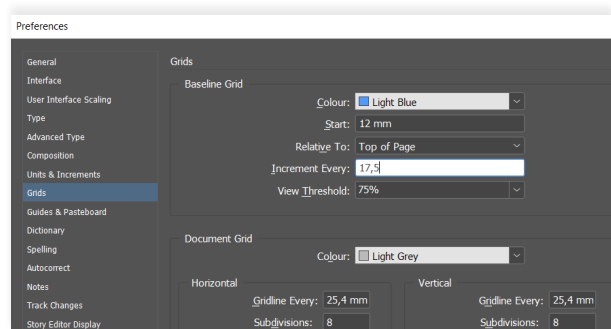
Jeg opsatte et baseline grid, for nemt at kunne styre min linjeafstand mellem de mange koncertdatoer, og samtidig sørge for de holdte kant udfor hinanden på tværs af spalterne. Fremfor at oprette en tekstboks med 3 spalter, lavede jeg 3 separate tekstbokse, for at have bedre kontrol over afstanden imellem dem.

Jeg oprettede to Character Styles, et for datoer og et for spillestedet/byen.

Her gik jeg igennem opsætningen af mine styles, og sikrede mig de fulgte spacingen fra mit grid, og jeg sørgede for de havde de korrekte farver. Jeg oprettede en tabulatorindstilling via Tabs, for at have kontrol over afstanden mellem dato og spillested.

Jeg oprettede to tabs; en højre stillet for datoen, og venstre stillet for spillested, for at holde en pæn ren linje imellem de to afsnit i hver tekstboks.

Da alle tekstbokse var oprettede med Character Styles og Tabs, brugte jeg Align-væktøjet til at placere dem samme afstand imellem, og tilføjede en linje med linjeværktøjet, for skabe yderligere separation imellem afsnittene.



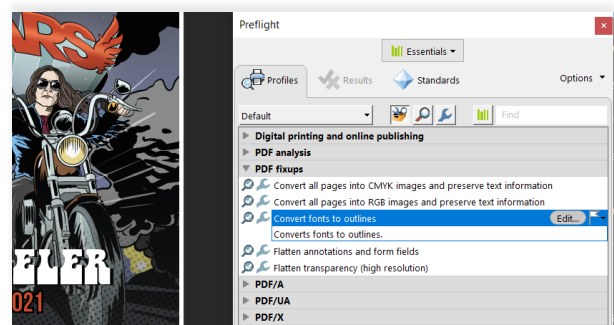
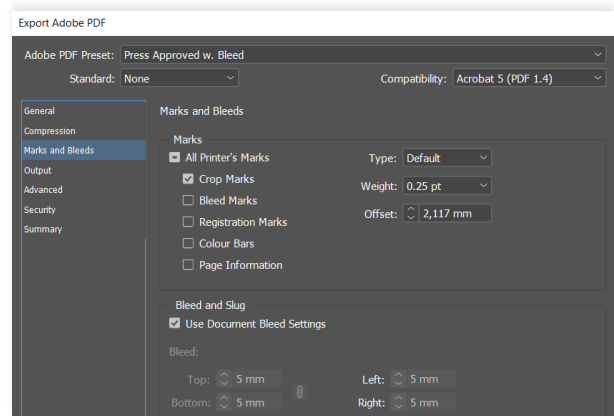
# Eksportering

I InDesign var dokumentet blevet opsat i A4-format, med 5mm beskæring.

Jeg sørgede for mit baggrundslag rakte ud over min beskæring, så der var noget at skære fra ved produktionen heraf. Dokumentet blev først eksporteret som en .pdf, med et preset der inkluderede skæremærker og dokumentets beskæringsindstillinger.

Hernæst blev dokumentet åbnet i Adobe Acrobat, hvor jeg via Print Production gennemgik dets farver via Output Preview, og efterfølgende brugte Preflight med funktionen "Convert fonts to outlines". Ved at outline fontene undgår jeg eventuelle problemer hos trykkeriets printersystemer.

Til sidst eksporterede jeg en package med en .indd og .idml fil, samt en mappe med fonte og links. I mappen inkluderede jeg den tryklare og outlinede fil, som er navngivet herefter.



Navn	Ændringsdato	Type	Størrelse
Document fonts	03-08-2022 19:45	Filmappe	
Links	03-08-2022 19:45	Filmappe	
Electric_Guitars_tour_poster	03-08-2022 19:45	InDesign Markup ...	121 KB
Electric_Guitars_tour_poster	03-08-2022 19:45	INDD-fil	2.872 KB
Electric_Guitars_tour_poster_Press_Appro...	03-08-2022 19:30	Adobe Acrobat D...	2.275 KB

# Produceret og printet

Den færdige plakat endte med at blive trykt i et stort oplæg, og plakaten blev sendt ud til spillesteder i alle byer og nærområder på tourplanen.

Artisten og jeg har senere hen arbejdet mere sammen om andre opgaver, bl.a. udarbejdelsen af singlecoveret til Electric Guitars & Sanne Salomonsens seneste single, "Join The Ride"



**Niels  
Beier**

Mediegrafikerelev  
Multimediedesigner